

# TSCHECHISCHES RIESENGEBIRGE & POLNISCHES ISERGEBIRGE



## z. B. BAD FLINSBERG

Für die Region charakteristisch sind steile, in tiefe Fluss-täler abfallende Hänge und verhältnismäßig flache Berg-rücken. Einer der beliebtesten Kurorte in unserem Nachbar-land ist Bad Flinsberg, der im Dreiländereck Deutschland, Polen und Tschechien liegt. Seinen guten Ruf verdankt Bad Flinsberg vor allem dem mineralhaltigen Wasser, heilkräf-tigen Moor und den Heilquellen. Diese Schätze sind seit dem 18. Jahrhundert bekannt. Der Ort lädt zu Spazier-gängen durch den gepflegten, an exotischen Bäumen und Sträuchern reichen Kurpark ein. Bummeln Sie entlang der Einkaufsstraße mit Cafés und Restaurants oder wandern Sie durch das Gebirge. Ein umfangreiches Veranstaltungs- und Ausflugsangebot runden Ihren Aufenthalt ab.

*Hinweise: Die Kurtaxe ist vor Ort zu bezahlen. An Feiertagen und in den Ferien kann es durch Familien mit Kindern zu Beeinträchtigungen kommen. Gültiger Personalausweis oder Reisepass erforderlich. MTZ: 15 bei einer Absagefrist bis 4 Wochen vor Reisebeginn.*

## LEISTUNGEN

- » Haustürtransfer
- » Hin- und Rückfahrt mit dem Bus oder individuelle Anreise
- » Übernachtung in der gewünschten Unter-kunft
- » Verpflegung lt. Ausschreibung
- » Kurpaket lt. Ausschreibung
- » Deutsch sprechende Gästebetreuung

## BEHANDLUNGSMETHODEN

- » Medizinische Massagen und Bäder
- » Bewegungstherapie
- » Elektrotherapie
- » Wärmetherapie
- » Kältetherapie (Poln. Riesengebirge)
- » Lichttherapie
- » Inhalationen
- » Hydrotherapie (Poln. Riesengebirge)

## HOTEL WINDSOR (SPINDLERMÜHLE) ●●●●

## VU URLAUB



Kein EZZ

**Lage:** ruhig, im Ortszentrum, leichter Anstieg zum Hotel.

**Ausstattung:** gemütliches, gut geführtes Hotel mit familiärer Atmo-sphäre, bestehend aus Haupt- und Nebenhaus mit Lift. Im Haupthaus schönes, gediegenes Restaurant, Bowling-Club, Salon, Terrasse. Im Nebenhaus schöne und moderne Wellnesslandschaft.

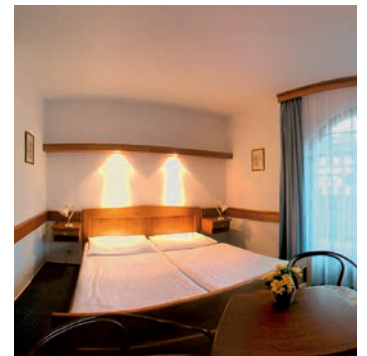
**Unterbringung:** komfortabel und geschmackvoll eingerichtete Zimmer mit DU/WC, Sat-TV, Telefon und Minibar im Haupt- oder Nebenhaus. Doppelzimmer mit Balkon gegen Aufpreis. Einzelzimmer ohne Balkon.

**Verpflegung:** Halbpension (Frühstücksbuffet und abends 3-Gang-Menü mit Salatbuffet).

**Freizeitangebote:** Wellnessland-schaft mit kleinem Hallenbad inkl. Gegenstromanlage, Dampfbad, Sauna, Whirlpool, Kräuterbad, Solarium und Massagebereich im Nebenhaus. Billard und Bowling-bahnen im Haupthaus.

**Extra im Reisepreis:** täglich 2 Std. Nutzung der Wellnesslandschaft (Massagen gegen Gebühr).

**Kinderermäßigung (Preisbasis PKW/ Urlaub):** „Standard“ bis 11 Jahre 100 % und bis 17 Jahre 30 %. „Familienurlaub“ auf Anfrage möglich.



## UNSER VITALPAKET

(gegen Aufpreis zubuchbar)

**Vitalurlaub (VU)** mit Bademantel-service, 2 x Massage in der Massagewanne, 1 x Fuß- und Wadenmassage, 1 x Mani- oder Pediküre, 1 x Thai-Antistressmas-sage und 1 x Paraffinpackung für die Hände pro Aufenthalt.

### Preise pro Person und Woche in Euro / Anreise immer sonntags Reise-Nr.: P91D

Zimmer/ Verpflegung	Saisonzeiten BUS und PKW VW = Verlängerungswoche Bus/PKW			
	26.04.–27.06.20 30.08.–24.10.20		28.06.–29.08.20	
Anreiseart	BUS	VW	BUS	VW
Anzahl der Nächte	7	7	7	7
DZ / HP	525	305	545	325
EZ / HP	525	305	545	325

**Abschlag:** PKW-Anreise 150 €

**Zuschläge:** Doppelzimmer mit Balkon pro Woche 20 € •

Doppelzimmer zur Alleinnutzung pro Woche 80 € •

Vitalpaket pro Aufenthalt 85 €

**RZZ bei Busanreise:** 2A = 20 € •

3, 8 = 25 € • 4 = 75 € • 9, 10, 11 = 100 € •

5, 6 = 150 € • 7, 12 = 190 €

**Spar-Tipp:** kein EZ-Zuschlag zu allen Terminen

URLAUB

Bustermine		2020																																
Jahr		März		April			Mai					Juni				Juli			August				September			Oktober								
Monat		01.	08.	15.	29.	05.	19.	26.	03.	10.	17.	24.	31.	07.	14.	21.	28.	05.	12.	19.	26.	02.	09.	16.	23.	30.	06.	13.	20.	27.	04.	11.	18.	
Anreise																																		
Abreise																																		